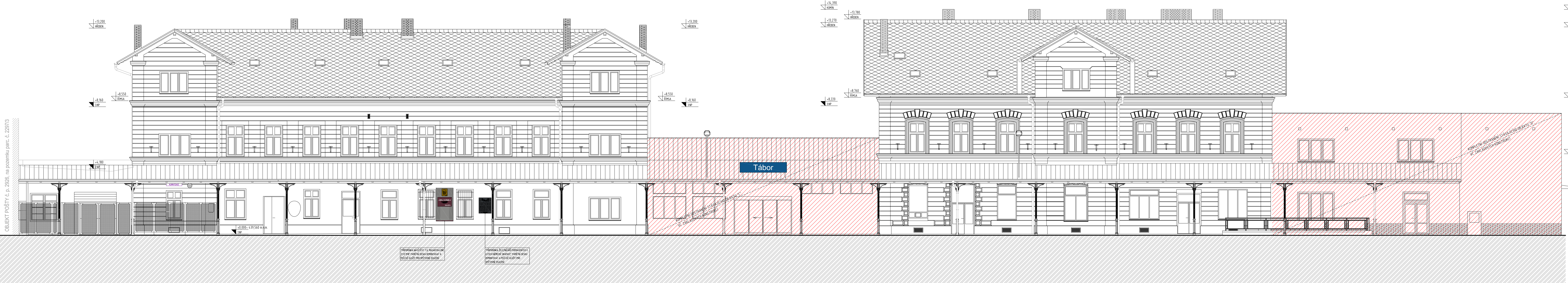


POHLED SEVEROVÝCHODNÍ - STÁVAJÍCÍ STAV
M 1:100



OBJEKT POŠTY č. p. 2926, na pozemku parc. č. 2297/3

LEGENDA MATERIÁLŮ:

- AZBESTOCEMENTOVÁ ŠABLONOVÁ KRYTINA
- KOMPLETNÍ ODSTRANĚNÍ STÁVAJÍCÍCH OBJEKTŮ "A" A "C", VČ. ZÁKLADOVÝCH KONSTRUKCÍ
- STÁVAJÍCÍ ŠTUKOVÁ OMÍTKA

OBEČNÉ POZNÁMKY:

- PŘED BOURÁNÍM JE TŘEBA STATICKY ZAJISTIT STÁVAJÍCÍ ZACHOVÁVANÉ KONSTRUKCE. BLÍŽŠÍ SPECIFIKACE VIZ ČÁST DOKUMENTACE STAVEBNĚ KONSTRUKČNÍ ŘEŠENÍ
- V PŘÍPADĚ NESOULADU SKUTEČNÉHO STAVU KONSTRUKCÍ A PŘEDPOKLÁDÁNEHO STAVU MUSÍ BÝT NAVRŽENÉ ŘEŠENÍ KONZULTOVÁNO SE STATIKEM NEBO ZÁSTUPCEM GP.
- VEŠKERÉ BOURACÍ PRÁCE MUSÍ BÝT PROVÁDĚNY POD DOHLEDEM ODPOVĚDNÉ OSOBY.
- VEŠKERÉ ROZMĚRY VZTAHUJÍCÍ SE K PŮVODNÍM KONSTRUKCÍM JE NUTNÉ OVĚŘIT NA STAVBĚ.

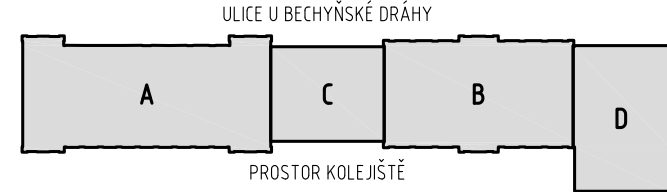
ODSTRANĚNÉ ČÁSTI

- KOMPLETNÍ DEMOLICE OBJEKTU C A D VČETNĚ ZÁKLADOVÝCH KONSTRUKCÍ
- ČÁSTEČNÉ VYBOURÁNÍ STROPNÍCH KONSTRUKCÍ V OBJEKTU A A B
- ODSTRANĚNÍ SKLADEB PODLAH NA STÁVAJÍCÍ STROPNÍ TRÁMY NEBO CÍHELNÉ KLENBY
- ODSTRANĚNÍ STŘEŠNÍHO PLÁŠTĚ PO NOSNOU KONSTRUKCI KROVU VČETNĚ NAHRAZENÍ POŠKOZENÝCH A NAPADENÝCH PRVKŮ KROVU
- VYBOURÁNÍ NĚKTERÝCH NOSNÝCH I NENOSNÝCH STĚN
- DEMONTÁŽ KONCOVÝCH PRVKŮ, ZAŘÍZOVACÍCH PŘEDMĚTŮ, VEŠKERÝCH VNITŘNÍCH ROZVODŮ A VYBAVENÍ
- OMÍTKY VNITŘNÍCH STĚN - OTLUČENÍ VŠECH OMÍTEK, ODSTRANĚNÍ KERAMICKÉHO OBKLADU
- OMÍTKY VNĚJŠÍCH STĚN - OTLUČENÍ NESOUDRÝCH OMÍTEK
- DEMONTÁŽ VEŠKERÝCH OKEN, MRŽÍ A PODHLEDŮ, DEMONTÁŽ VNITŘNÍCH VÝPLNÍ OTVORŮ
- DEMONTÁŽ VEŠKERÝCH ZÁMEČNICKÝCH VÝROBKŮ
- DEMONTÁŽ VEŠKERÉHO TECHNICKÉHO VYBAVENÍ (KOTEL, BOJLER, LOKÁLNÍ VZT JEDNOTKY, CHLADIČÍ JEDNOTKY)
- STÁVAJÍCÍ VENKOVNÍ VPUSTI BUDOU VYČIŠTĚNY A ZNOVU OSAZENY
- DEMONTÁŽ VEŠKERÝCH KLEMPÍŘSKÝCH PRVKŮ (ŽLABY, SVODY, PARAPETY) VČETNĚ HROMOSVODU
- DEMONTÁŽ NOVODOBÝCH OCELOVÝCH PRVKŮ ZASTŘEŠENÍ NASTUPÍSTĚ - DEMONTÁŽ POŠKOZENÝCH DŘEVĚNÝCH KONSTRUKCÍ

Ministerstvo dopravy
Státní fond dopravní
infrastruktury

Jiná ověření: Paré:

Orientační schéma: Razítko oprávněné osoby:



Podpis: Datum:

Revize: Datum: Popis: Kontroloval:

Stavebník/Investor: **Správa železnic, státní organizace**
Adresa: Dlážděná 1003/7, 110 00 Praha 1
Zástupce investora: Stavební správa západ
Adresa: Diamant Point, Ke Štvanici 656/3, 186 00 Praha 8 - Karlín



Zhotovitel díla: **APRIS s.r.o.**
Adresa: U Plynárny 1002/97, 101 00 Praha 10
T: +420 261 260 358
E: apris@apris.cz
Kontakt: **APRIS s.r.o.**
Adresa: U Plynárny 1002/97, 101 00 Praha 10
T: +420 261 260 358
E: apris@apris.cz
Kontakt: **APRIS s.r.o.**
Hlavní projektant (HIP): Ing. Vojtěch Hejl
Architekti: Ing. arch. M. Tyřlová, Ing. arch. V. Taraba



Název stavby/akce:	REKONSTRUKCE VÝPRVNÍ BUDOVY V ŽST. TÁBOR	Označení investora:	S611700230
Název části:	Pozemní objekty výpravních budov a budov zastávek	Označení zhotovitele:	2023058
Název objektu/díleč části:	žst. Tábor, výpravní budova	Označení části:	D.2.2.1
Název přílohy:	Architektonicko-stavební řešení	Označení objektu/komplexu:	SO 62-71-01.01
Název díleč části přílohy:	Pohled severovýchodní - Stávající stav	Číslo přílohy:	2. 401
Odpovědný projektant:	Zpracovatel přílohy: Patrik Čadl	Stupeň dokumentace:	PDPS
Ing. arch. M. Tyřlová	Měřítka: 1:100	Formáty: 7x A4	
Kraj:	Katastrální území: TUDU:	Smluvní datum zpracování:	11.10.2024
Jihočeský	Tábor		
Označení investora: S 6 1 1 7 0 0 2 3 0 - P D P S - D 2 2 1 - S 0 6 2 7 1 0 1 - 0 1 - 2 - 4 0 1 - P 0 1			